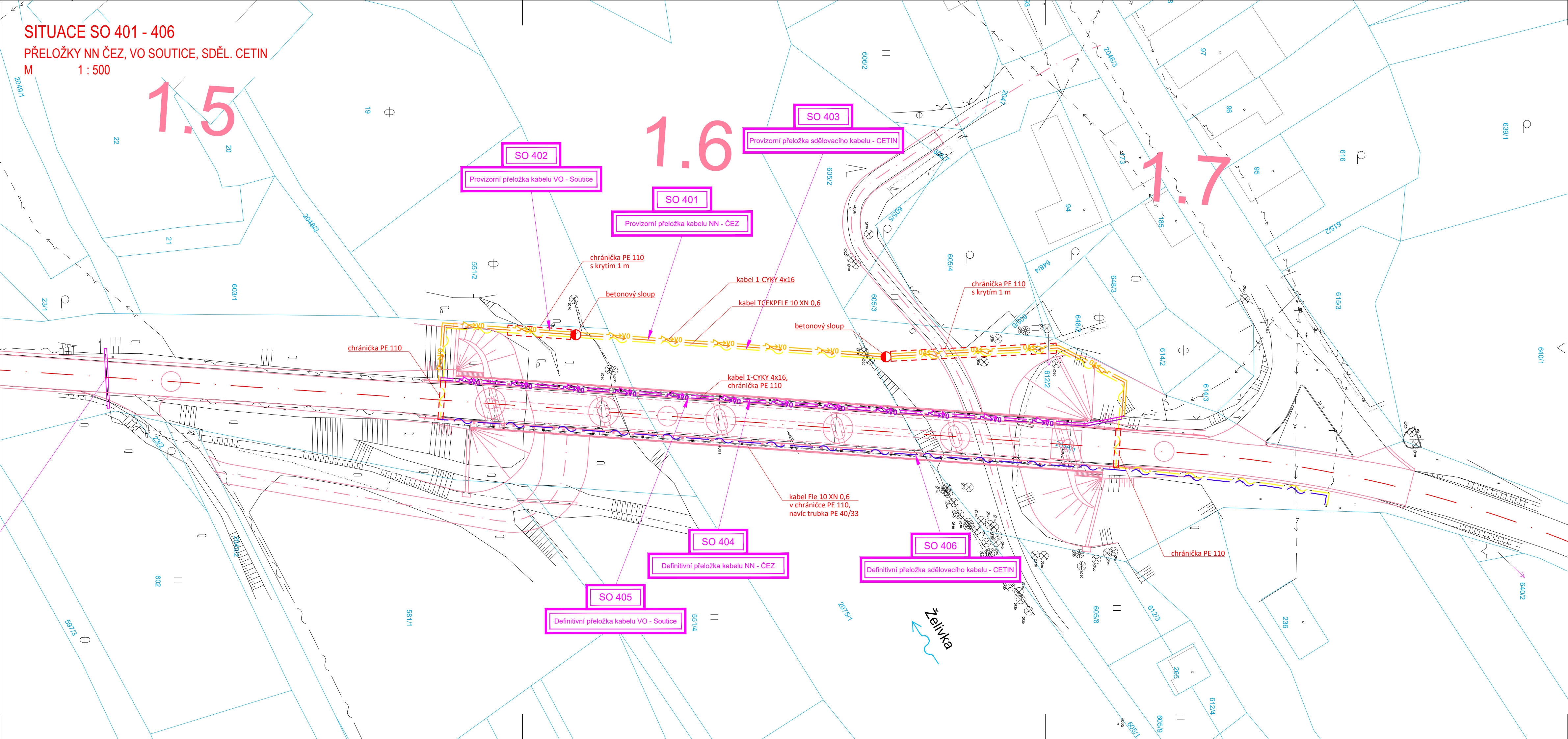


SITUACE SO 401 - 406
PŘELOŽKY NN ČEZ, VO SOUTICE, SDĚL. CETIN
M 1 : 500



LEGENDA INŽENÝRSKÝCH SÍTÍ:

—→—→—→	VODOVODNÍ POTRUBÍ PODZEMNÍ
—→→→—→→	KANALIZACE JEDNOTNÁ PODZEMNÍ
—→→→—→→	KANALIZACE DEŠŤOVÁ PODZEMNÍ
—→→→—→→	KANALIZACE SPLAŠKOVÁ PODZEMNÍ
—→→→—→→	PLYNOVOD NTL PODZEMNÍ
—→→→—→→	PLYNOVOD STL PODZEMNÍ
—→→→—→→	PLYNOVOD VTL PODZEMNÍ
—→→→—→→	PRIMÁRNÍ HORKOVOD PODZEMNÍ
—→→→—→→	EL. VEDENÍ NN NADZEMNÍ
—→→→—→→	EL. VEDENÍ NN PODZEMNÍ
—→→→—→→	VEREJNÉ OSVĚTLENÍ NADZEMNÍ
—→→→—→→	VEREJNÉ OSVĚTLENÍ PODZEMNÍ
—→→→—→→	EL. VEDENÍ VN NADZEMNÍ
—→→→—→→	EL. VEDENÍ VN PODZEMNÍ
—→→→—→→	SDĚLOVACÍ VEDENÍ NADZEMNÍ
—→→→—→→	SDĚLOVACÍ VEDENÍ PODZEMNÍ

SEZNAM STAVEBNÍCH OBJEKTŮ

ŘADA 400	ELEKTRO A SDĚLOVACÍ OBJEKTY
SO - 401	Provizorní přeložka kabelu NN - ČEZ
SO - 402	Provizorní přeložka kabelu VO - Soutice
SO - 403	Provizorní přeložka sdělovacího kabelu - CETIN
SO - 404	Definitivní přeložka kabelu NN - ČEZ
SO - 405	Definitivní přeložka kabelu VO - Soutice
SO - 406	Definitivní přeložka sdělovacího kabelu - CETIN

LEGENDA PŘELOŽEK IS:

—→→→—→→	NN ČEZ PODZEMNÍ - PROVIZORNÍ
—→→→—→→	VO SOUTICE PODZEMNÍ - PROVIZORNÍ
—→→→—→→	SDĚL. CETIN PODZEMNÍ - PROVIZORNÍ
—→→→—→→	NN ČEZ PODZEMNÍ - DEFINITIVNÍ
—→→→—→→	VO SOUTICE PODZEMNÍ - DEFINITIVNÍ
—→→→—→→	SDĚL. CETIN PODZEMNÍ - DEFINITIVNÍ

LEGENDA ČAR:

—→→→—→→	OCHRANNÉ PÁSMO VN
—→→→—→→	OCHRANNÉ PÁSMO DRÁHY
—→→→—→→	HRANICE PARCEL
—→→→—→→	HRANICE KATASTRÁLNÍCH ÚZEMÍ

UPOZORNĚNÍ:
Zákresy inženýrských sítí neslouží jako vytyčovací výkres.
Před zahájením stavebních prací je nutné zajistit jejich
vytyčení a označení podle platných předpisů.

Souřadnicový systém: S-JTSK, Výškový systém: Bpv

ZHOTOVITEL:				
ATELIÉR PROJEKTOVÁNÍ INŽENÝRSKÝCH STAVEB s.r.o.				
AKCE: II/126 - Propojení D1 se sil. I/2 akt. PD 2. ETAPA				
OHRADNÍ 24B 140 00 PRAHA 4 IČ: 61853267				
tel: 241 481 215 e-mail: karel.krizek@apis-sro.eu www: www.apis-sro.eu				
ZAK. ČÍSLO: 3173/08				
FORMÁTŮ A4: 4				
DATUM: ZÁŘÍ 2020				
ST.PROJ.: PDPS				
MĚŘÍTKO: 1:500				
PŘÍLOHA: 2				

INVESTOR:	HL. INŽ. PROJEKTU:	VEDOUcí PROJEKTU:	KONTROLOVAL:
STŘEDOČESKÝ KRAJ Zborovská 11 150 21 Praha 5	Ing. Viktor NEJEDLÝ	Ing. Josef ŠTĚPÁN	Ing. Karel NEJEDLÝ
ZODPOVĚDNÝ POJEKTANT:		VYPRACOVAL:	
Ing. Karel KRÍŽEK		Jan Hasenöhrl	
KRAJ: STŘEDOČESKÝ		OKRES: BENEŠOV, KUTNÁ HORA	
ČÍSLO OBJEKTU: 401 - 406 D.1.3		NÁZEV PŘÍLOHY: SITUACE PŘELOŽEK KABELŮ NN ČEZ, VO SOUTICE, SDĚLOVACÍ CETIN	